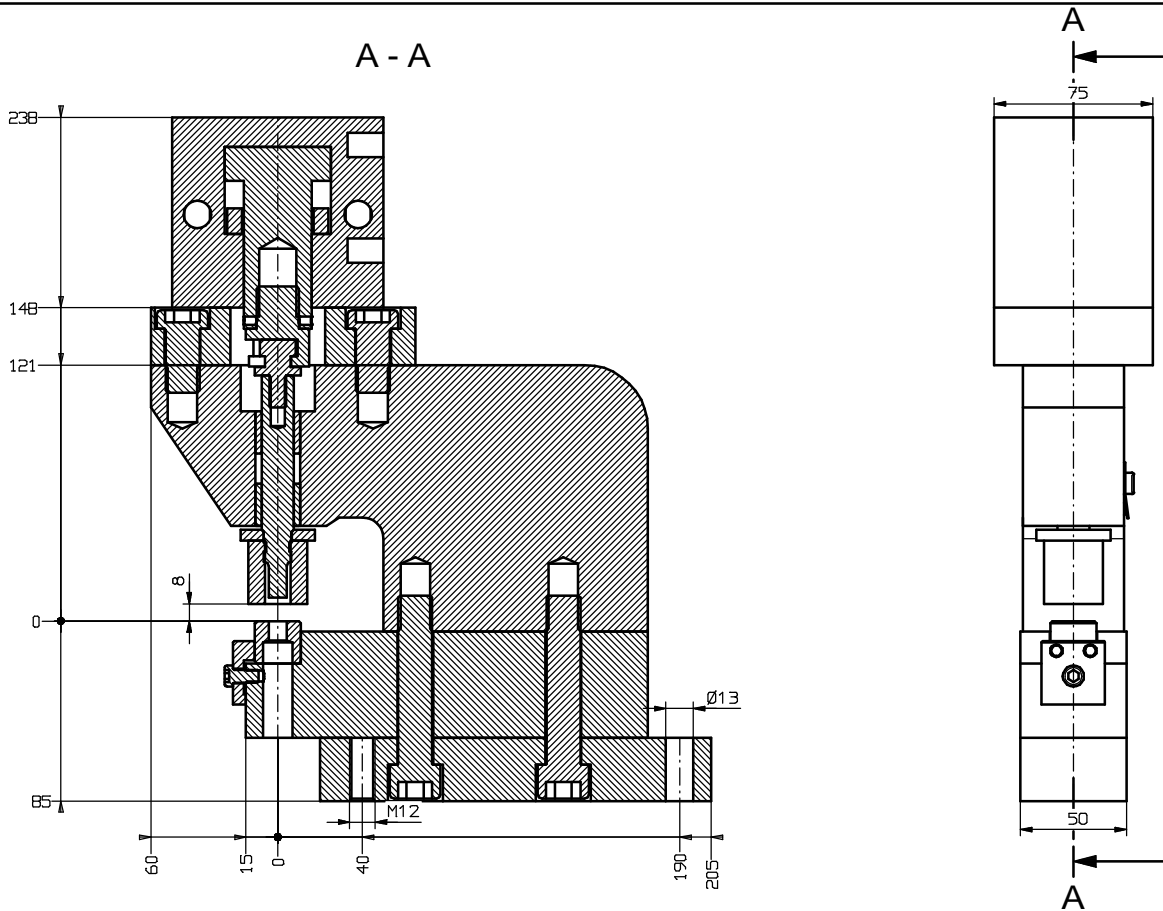


Hydrauliklocheinheit LHD 1-50, Loch Ø2-13


Für Materialstärken von 0,5-5 mm
mit Hydraulikzylinder Ø 50-Hub 10mm- 67KN bei 350 bar
doppeltwirkend oder einfachwirkend



Gewicht ca. 35 kg

Hydraulikeinheit ohne Werkzeuge Best.Nr.: LHD1-50-67KN dw.

Hydraulikeinheit ohne Werkzeuge Best.Nr.: LHD1-50-67KN ew.

Best.nr. für Lochwerkzeuge Standardwerkzeuge Rund ●	Schneidsatz Stempel + Matrize		Stempel	Matrize Schnittspiel wird von Fa. Gehrig bestimmt
	SM 1- Ø	-Mat-s	S 1- Ø	M 1- Ø
	Stempel Ø	Material (St, VA, Al) Dicke in mm	Stempel Ø	Stempel Ø Material (St, VA, Al) Dicke in mm
	Beispiel: SM 1-Ø11-St 37-3,5mm		Beispiel: S 1-Ø11	Beispiel: M 1-Ø11-St 37-3,5mm
Abstreifer - Best.nr.: A 1				
Formwerkzeuge siehe Anfrageformular 				

Für automatischen Betrieb empfehlen wir Zwangsabstreifung
und Positionsabfrage