



Stanztechnik e.K.

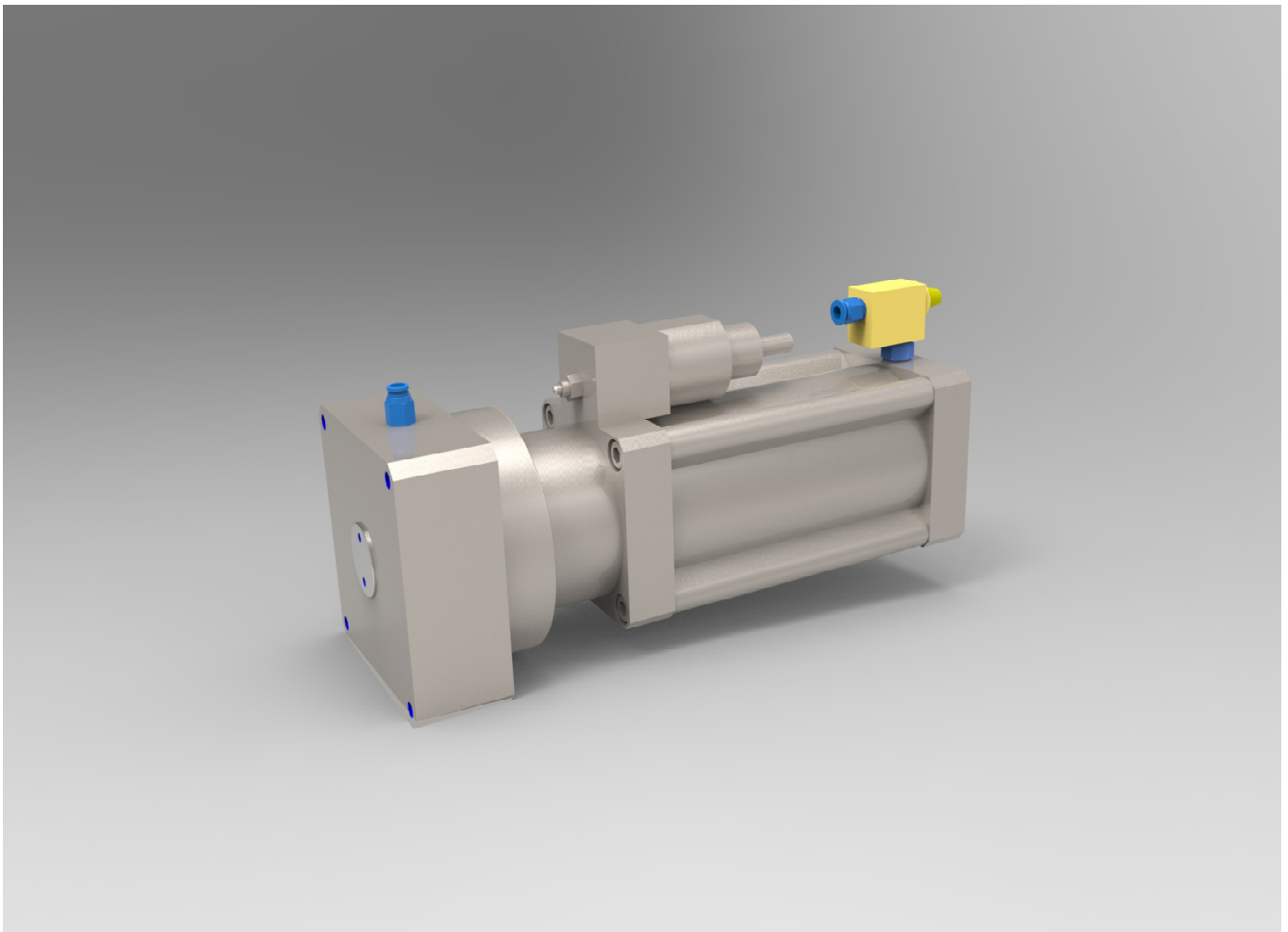
Gehrig-Stanztechnik e.K.  
Walter-Wetzel-Str.2  
D-79588 Efringen-Kirchen  
Tel.:07628/941348+49  
Fax.:07628/941350  
[www.gehrig-stanztechnik.de](http://www.gehrig-stanztechnik.de)

---

# Dokumentation

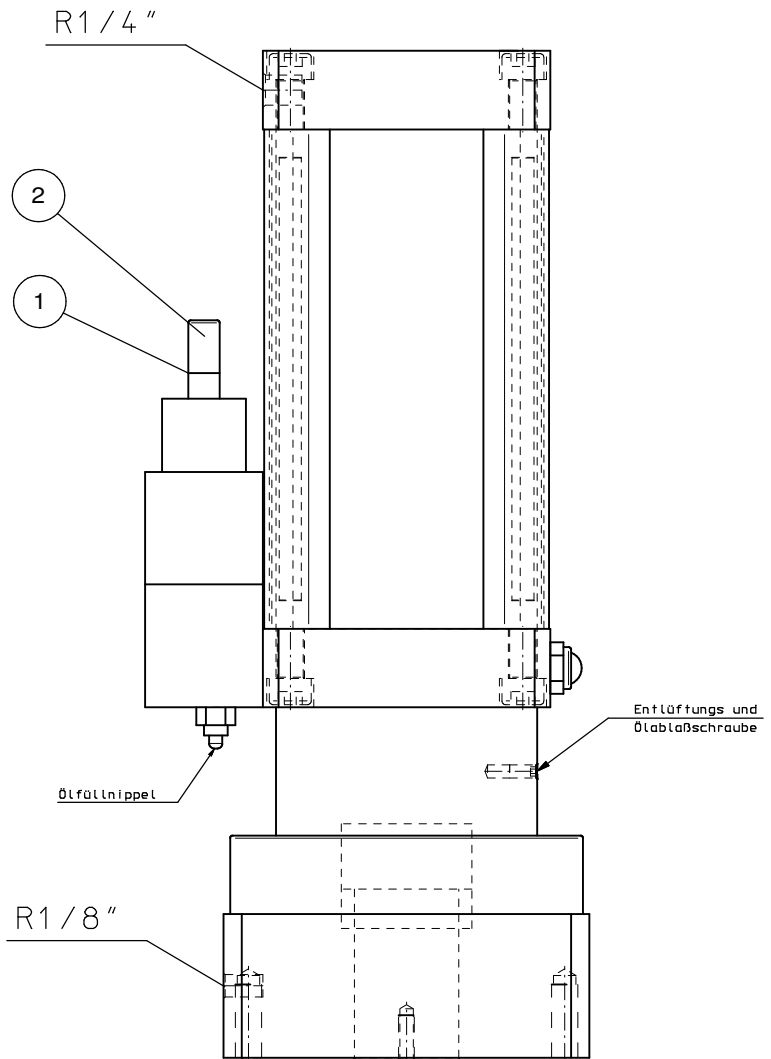
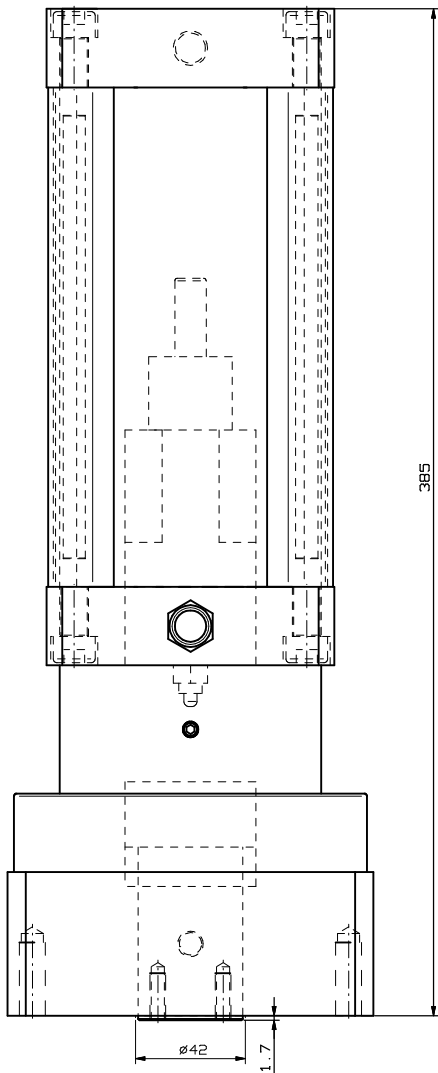
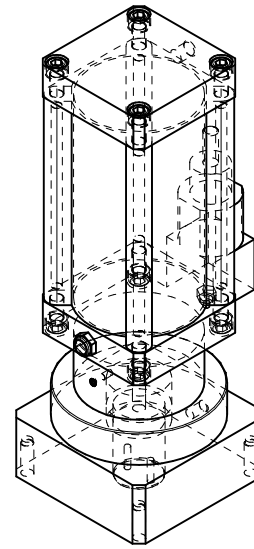
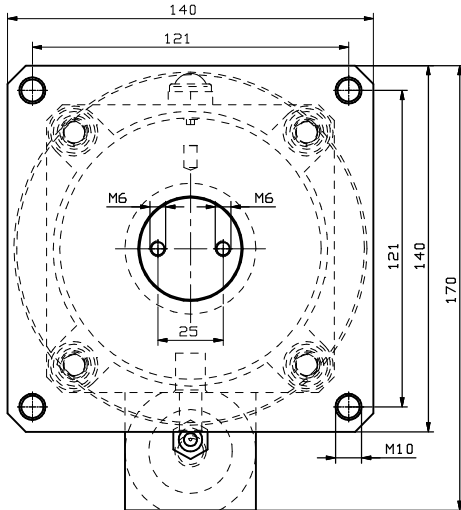
## Hydropneumatikzylinder

### ZPN6-15



# ZPN6-15

45KN bei 6bar mit 15mm Hub



$\sqrt{\text{Ra}} = \sqrt{Rz100}$ $\sqrt{\text{Ra}} = \sqrt{Rz25}$	$\sqrt{\text{Ra}} = \sqrt{Rz6.3}$ $\sqrt{\text{Ra}} = \sqrt{Rz3}$	Masse ohne Toleranzangabe nach ISO 2768-m ZPN6-15	Projektname: _____ Liefer: _____ % Anzahl: _____ % Material: _____ % Fertigt: _____ %
Rev.   Datum   Änderung   Bez.   Bem.	gefertigt bei:	Gehrig-Stanztechnik Müller-Wetzlar-Str. 2 79568 Efringen-Kirchen Tel. +07628/941348-49 Fax. +07628/941350	Zeichnungsnummer: 021-000-01 Rügert 08.08.01

## Beschreibung Hydropneumatikzylinder **ZPN6-15**

### **Anschluß Pneumatisch**

Anschluß Vorhub R1/4" und Rückhub R1/8" mit max. Betriebsdruck von 8 bar.

### **Wartung**

Der Hydropneumatikzylinder arbeitet bis auf wöchentliche Kontrolle des Ölstandes am Stößel wartungsfrei.

### **Ölstand**

Der Ölstand wird am Stößel kontrolliert, dabei muß sich der Zylinder in Ausgangsstellung befinden. (Am Anschluß für den Rückhub muß Druckluft anstehen)

Der Ölstand ist OK, wenn die Markierungskerbe (Pos 1) am Stößel (Pos 2) sichtbar ist.

Öl sollte nachgefüllt werden wenn der Stößel weniger als 15mm heraussteht.

(siehe Zeichnung)

### **Füllen des Druckübersetzers**

Über den Ölfüllnippel wird mittels einer Ölpresse Öl nachgefüllt bis die Kerbe am Stößel sichtbar wird.

Wurde der Zylinder überfüllt oder hat sich Luft im Ölraum angesammelt, kann man sich durch öffnen der Entlüftungs bzw. Ölablaßschraube behelfen.

Zum nachfüllen Hydrauliköl ISO VG 46 DIN51524 T.2 verwenden.

### **Achtung !**

Die Kolbenstange ( Pos 3 ) darf während des Betriebes nicht mit größeren Massen verbunden werden. Dies gilt insbesondere beim Stanzen und dem dabei entstehenden Schnit Schlag. Der Schnit Schlag muss konstruktiv im UT abgefangen werden.

### **Technische Daten**

Typ	ZPN6-15
Übersetzungsverhältnis	1 : 39
Kraft beim Arbeitshub	45KN bei 6 bar
Kolbendurchmesser	50mm
Arbeitshub	15mm
Gesamthub	15mm
Luftverbrauch	6,9 NL / Hub
Betriebsdruck	max. 8 bar
Kraft bei Rückhub	3750N bei 6 bar



Walter-Wetzel-Str.2  
79588 Efringen-Kirchen  
Tel.:07628/941348+49  
Fax.:07628/941350

## Ersatzteilliste Hydropneumatischer Powerzylinder

1. Kolben und Kolbenstange
2. O-Ring 94 x 3
3. Lippenring Z 8 A 090 N 3580
4. Führungsband FM 3015 W 5160
5. Druckfeder D 339 G
6. Druckfeder D 271
7. Lippenring B 7 4030 P 5010
8. Ölfüllnippel
9. O-Ring 8 x 2
10. Buchse 16 x 18 x 15
11. Dichtung R 300 17 00 252
12. Dichtung B 3 1624 P 5008
13. O-Ring 25,07 x 2,62
14. Dichtung B 7 5040 P 5008  
bei Schnittkraft 45 KN  
Dichtung B 7 4030 P 5010  
bei Schnittkraft 28 KN
15. Führung 50 x 45 x 5,5  
bei Schnittkraft 45 KN  
Führung 40 x 35 x 5,5  
bei Schnittkraft 28 KN
16. Lippenring Z 8 A090 N 3580
17. Buchse 40 x 44 x 20
18. Kolben und Stößel
19. Dichtung C 1 4015 N 3571
20. O-Ring 40 x 2,5
21. Entlüftungsschraube
22. Kugel Ø 5,5
23. EntlüftungsfILTER
26. SB-Ring 40
27. O-Ring 54 x 3

